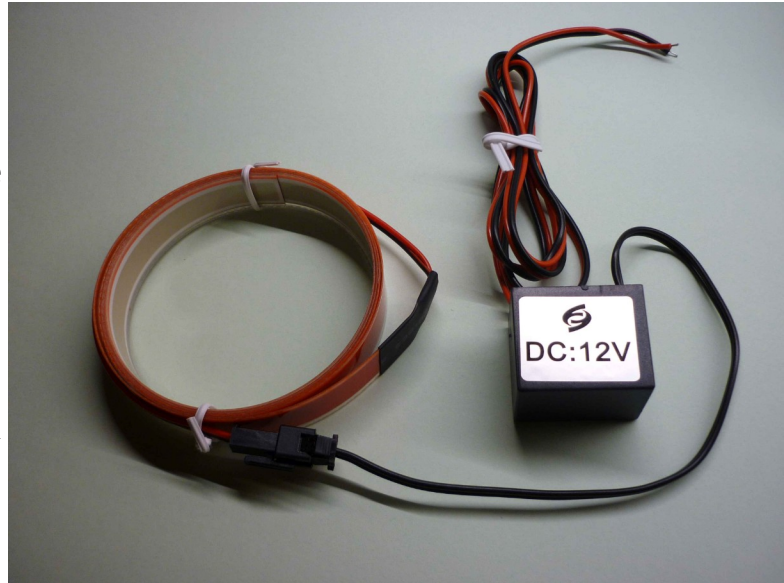


Ambiente Einstiegslicht mit Elektrolumineszenz-Panels

Schon bei meinem Vorgänger Ford Focus C-Max habe ich solche Lumineszenzpanels installiert und nun auch meinen C-Max (2013) damit ausgerüstet, was nicht ganz so einfach wie am Focus C-MAX (2003) war. Die Bänder (1 m lang) gibt es in versch. Farben, ich habe mich für blau entschieden. Zu den Lumi-Bändern gehört jeweils ein Inverter, der mit verstaut werden muss. Die Bänder habe ich mit doppelseitigen Klebeband aufgeklebt, nur gutes 3M-Klebeband benutzen, sonst hält das Band nicht. Eigentlich wollte ich die Spannung im Heck abgreifen, habe da aber kein passenden Punkt gefunden.



Die Lumi-Bänder gibt es für 8 EUR bei Ebay

So habe ich die Spannung vom Dauerplus sowie vom gedimmten Minus unter dem Handschuhfach abgegriffen und auf der Beifahrerseite unter der Verkleidung verlegt.



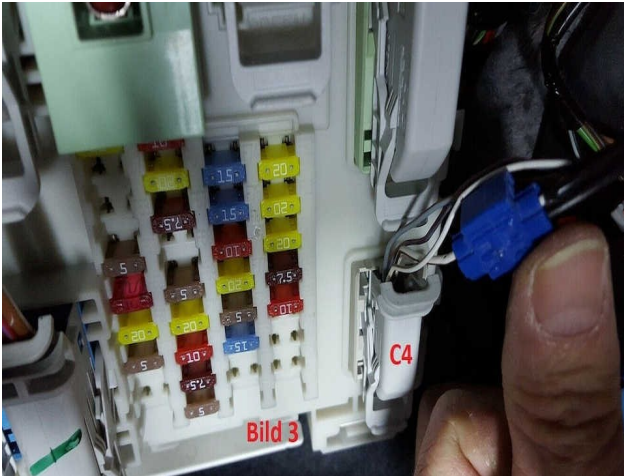
Das Kabel vom Transverter muss verlängert werden, habe eine Lötverbindung bevorzugt, isoliert mit Schrumpfschläuchen. Das Kabel was in der Verkleidung nach vorn geht, habe ich mit Schaumstoff umwickelt, damit es keine Geräusche verursacht. Die Verkleidung nach vorn braucht nicht unbedingt abgebaut werden, mit einem Fädeldraht bekommt man das Kabel auch so nach vorn, der Türgummi muss natürlich ausgeklinkt werden.



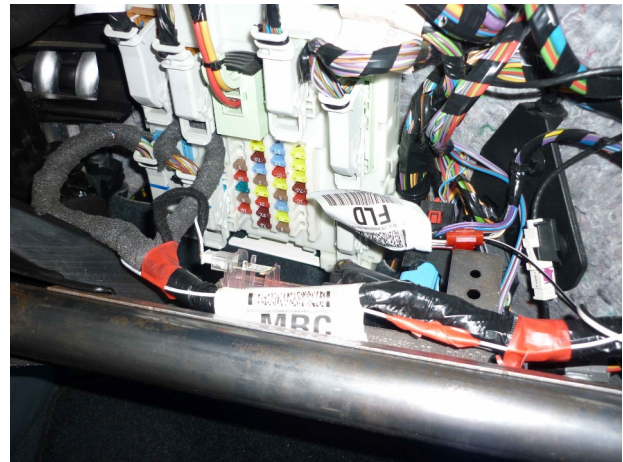
Dann muss das Handschuhfach ausgebaut werden, was keine große Herausforderung ist. Am Handschuhfach rechts an der Tür die seitliche Verkleidung (mit dem Airbag-Warn-Symbol) vorsichtig abgehebeln, vorher den Türgummi entfernen, dann die 3 Schrauben oben im Handschuhfach herausdrehen. Dann kann das Handschuhfach heraus gezogen werden, geht recht schwer und darauf achten, die Handschuhfachbeleuchtung abzuhebeln. Handschuhfach beiseite legen.

Bei dieser Gelegenheit kann man gleich die 5W Glassockellampe der Handschuhfachbeleuchtung durch eine LED ersetzen.

Nun hat man die Sicherungen und unzählige Kabelstränge vor sich, aber keine Angst.



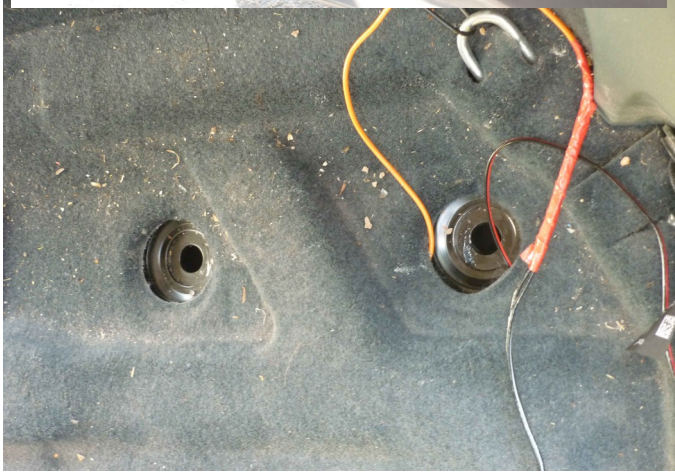
Das Bild aus der Community zeigt den Stecker C4, von dort habe ich (roter Stromdieb) am dickeren braun-weißen Kabel den gedimmten Minus abgegriffen und mit meinem Kabel (-) verbunden.



Das Dauerplus habe ich mir vom Fußraumlicht geholt. Man kann sich Dauerplus auch von der Handschuhfachbeleuchtung holen. Nun das Handschuhfach wieder einbauen, dabei die Handschuhfachbeleuchtung wieder einklipsen.



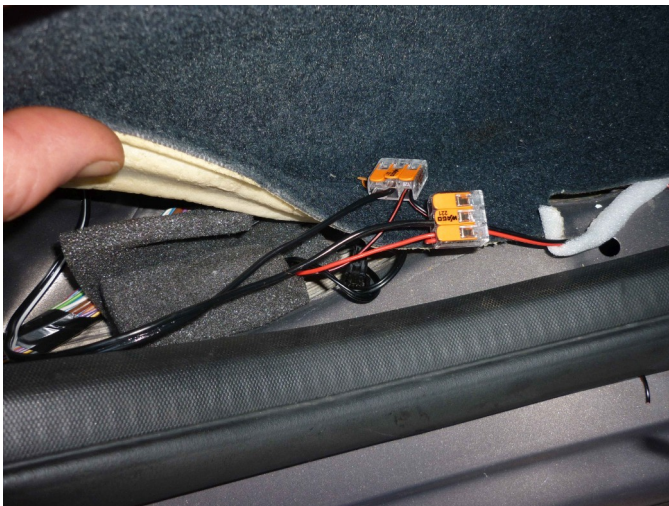
Die Kabel und der Inverter werden hinten unter dem Teppich verstaut. Nun funktioniert erst mal schon die Beifahrerseite. Nicht vergessen, den Türgummi wieder ordnungsgemäß einzudrücken.



sich der Fädeldraht nur schwer durchschieben. Etwas Melkfett hilft. Am Fädeldraht angebunden wird das Kabel zur Beifahrerseite unter dem Teppich der (hochgeklappten) Fondsitze verlegt. Den Inverter der Fahrerseite habe ich mit Schaumstoff umwickelt und unter dem Teppich verstaut.

Auf der Beifahrerseite muss man nun nur noch die Kabel verbinden. Ich habe dazu Klappwagos verwendet. Dort könnte

später noch eine Abgriff für eine Fußraumbeleuchtung im Fond erfolgen. Die Klappwagos lassen sich leicht unter dem Teppich verstauen.



All diese Installationen wurden an einem C-Max / Titanium, Baujahr 2013 durchgeführt.

Änderungen zu anderen Modellen ohne gedimmtes LED Innenraumlicht sind möglich.

